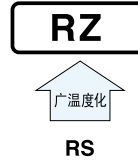


铝电解电容器 ALUMINUM ELECTROLYTIC CAPACITORS

RZ 扁平广温度范围品
系列



- 与RS系列尺寸相同的广温度范围品。
- RoHS指令 (2002/95/EC) 已对应完毕。

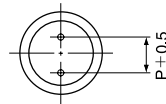
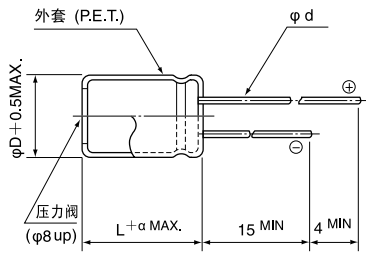


外套颜色：黑色

■ 仕样

项 目	性 能														
分类温度范围	-55~+105°C (6.3~100V), -40~+105°C (160~400V)														
额定电压范围	6.3~400V														
额定静电容量范围	0.1~10000µF														
额定静电容量容许差	±20% (120Hz, 20°C)														
漏损电流	额定电压 (V)	6.3~100							160~400						
	—	I = 0.03CV 或 4 (µA) 中的较大值以下 (1分值) I = 0.01CV 或 3 (µA) 中的较大值以下 (2分值)							I = 0.04CV + 100 (µA) 以下 (1分值)						
损失角正切值 (tan δ)	额定电压 (V)	6.3	10	16	25	35	50	63	100	160	200	250	400	120Hz	
	tan δ (MAX.)	0.28	0.24	0.20	0.16	0.14	0.12	0.10	0.08	0.20	0.20	0.20	0.25	20°C	
对于超过1000µF的产品, 每增加1000µF, 其值便随之增加0.02															
温度特性	额定电压 (V)	6.3	10	16	25	35	50	63	100	160	200	250	400	120Hz	
	电阻率 (MAX.)	Z-25°C / Z+20°C	5	4	3	2	2	2	2	2	3	3	3	6	20°C
	Z-40°C / Z+20°C	10	8	6	4	3	3	3	3	4	4	6	10		
耐久性	在105°C下 连续印加额定电压1000小时后, 返回20°C进行测定时, 满足以下项目														
	静电容量变化率	初始值的±20%以内													
	tan δ	初始标准值的200%以下													
	漏损电流	初始标准值以下													
高温无负荷特性	在105°C下, 无负荷放置1000小时后, 在20°C下根据 JIS C 5101-4 4.1项进行电压处理后, 应满足上述耐久性的标准值														
表示	在黑色外套上标示白色														

■ 尺寸图
04形



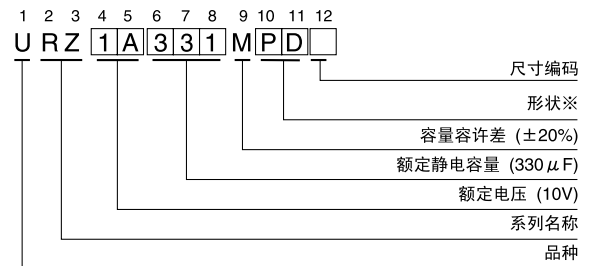
(单位: mm)

α	(L < 20)	1.5
	(L ≧ 20)	2.0

φD	5	6.3	8	10	12.5	16	18	20
P	2.0	2.5	3.5	5.0	5.0	7.5	7.5	10.0
φd	0.5	0.5	0.6	0.6	0.6	0.8	0.8	1.0

• 封口部的形状请参照第19页。

品号编码体系 (例: 10V 330µF)



※形状

φD	无铅电镀端子 PET外套品编码
5 · 6.3	DD
8 · 10	PD
12.5~18	HD
20	RD

- 关于引线加工, 编带仕样, 请参照第19页和第20页。
- 订货单位请参照第4页。

● 尺寸表见下页。

铝电解电容器 ALUMINUM ELECTROLYTIC CAPACITORS

RZ 系列

尺寸表

(μF) 额定静电容量	品号代码	V		6.3		10		16		25		35		50	
		0J	1A	1C	1E	1V	1H								
0.1	0R1													5×9	1.1
0.22	R22													5×9	2.3
0.33	R33													5×9	3.5
0.47	R47													5×9	5
1	010													5×9	12
2.2	2R2													5×9	18
3.3	3R3													5×9	25
4.7	4R7								5×9	20	5×9	25		5×9	30
10	100					5×9	30	5×9	35	5×9	40	5×9		5×9	46
22	220	5×9	25	5×9	40	5×9	50	5×9	55	5×9	60	5×9		5×9	65
33	330	5×9	40	5×9	55	5×9	60	5×9	70	5×9	75	6.3×9		6.3×9	85
47	470	5×9	55	5×9	65	5×9	70	5×9	80	6.3×9	95	6.3×9		6.3×9	100
100	101	5×9	90	5×9	95	6.3×9	115	6.3×9	130	8×9	155	10×9		10×9	170
220	221	6.3×9	145	6.3×9	155	8×9	205	10×9	220	10×9	235	10×12.5		10×12.5	290
330	331	6.3×9	180	8×9	210	10×9	240	10×9	270	10×12.5	340	12.5×12.5		12.5×12.5	370
470	471	8×9	235	8×9	275	10×9	290	10×12.5	370	12.5×12.5	420	16×15		16×15	540
1000	102	10×9	370	10×12.5	450	12.5×12.5	520	12.5×15	590	16×15	720	18×20		18×20	830
2200	222	12.5×15	635	12.5×15	690	16×15	830	18×15	970	18×20	1110	20×25		20×25	1250
3300	332	16×15	860	16×15	940	18×15	1050	18×20	1220	20×25	1430				
4700	472	16×15	1010	18×15	1120	18×20	1260	18×25	1470						
6800	682	18×15	1200	18×20	1330	18×25	1560								
10000	103	18×20	1450	18×25	1700									铝壳尺寸 φD×L(mm)	额定 纹波

(μF) 额定静电容量	品号代码	V		63		100		160		200		250		400	
		1J	2A	2C	2D	2E	2G								
0.1	0R1		5×9	1.2											
0.22	R22		5×9	3											
0.33	R33		5×9	4.5											
0.47	R47		5×9	6.5											
1	010		5×9	12											
2.2	2R2		5×9	17											
3.3	3R3		5×9	25											
4.7	4R7		6.3×9	32											
10	100	5×9	42	6.3×9	50									16×15	100
22	220	6.3×9	71	8×9	93							16×15	200	●18×15	200
33	330	8×9	100	10×9	130				16×15	250	●18×15	250	18×20	18×20	250
47	470	8×9	120	10×12.5	165	16×15	300	●18×15	300	△18×20	300	★18×25	300	★18×25	300
68	680					●18×15	350	△18×20	350	18×20	350	20×25	350	20×25	350
100	101	10×9	215	12.5×15	265	△18×20	420	★18×25	420	18×25	420				
150	151					★18×25	510	18×25	510						
220	221	12.5×12.5	335	16×15	440	20×25	550								
330	331	12.5×15	510	18×15	540										
470	471	16×15	640											铝壳尺寸 φD×L(mm)	额定 纹波

●：也可制作φ16×20的品。

△：也可制作φ20×15的品。

★：也可制作φ20×20的品。

这种情况下，品号编码第12位的尺寸编码为⑩。

105℃ 120Hz 时的额定纹波电流 (mArms)

● 额定纹波电流的频率校正系数

V	Cap.(μF)	频率				
		50Hz	120Hz	300Hz	1 kHz	10kHz ~
6.3 ~ 100	~ 47	0.75	1.00	1.35	1.57	2.00
	100 ~ 470	0.80	1.00	1.23	1.34	1.50
	1000 ~	0.85	1.00	1.10	1.13	1.15
160 ~ 400	10 ~ 220	0.80	1.00	1.25	1.40	1.60